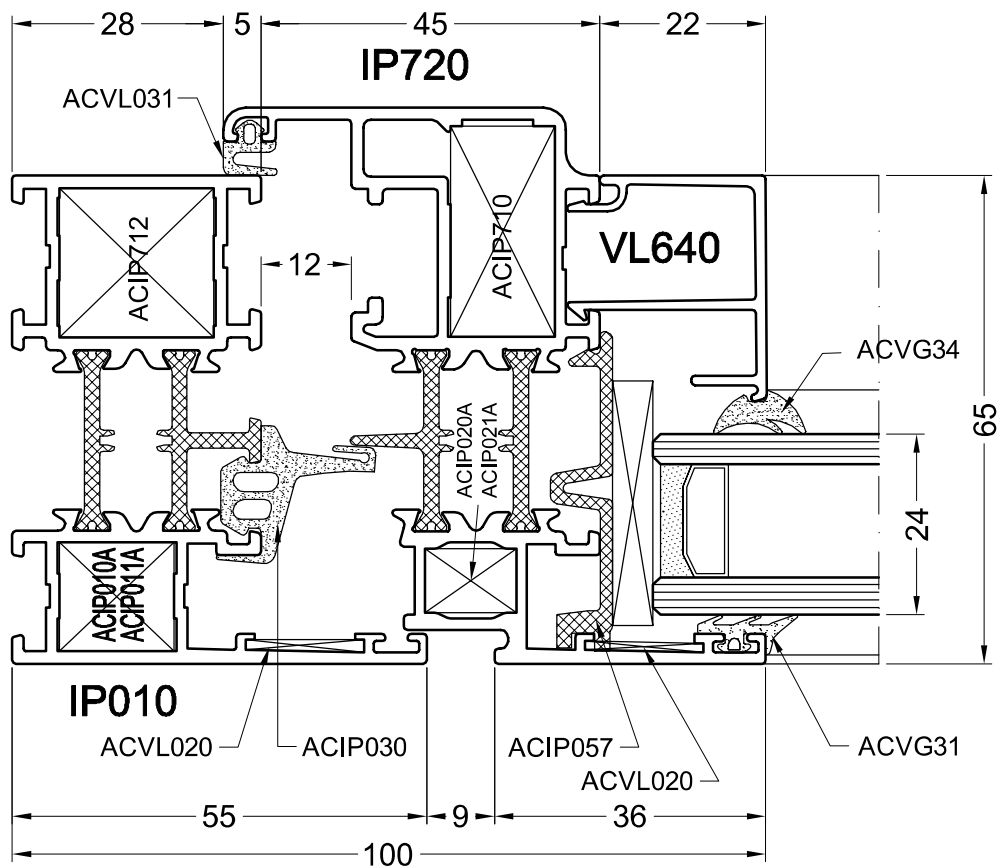
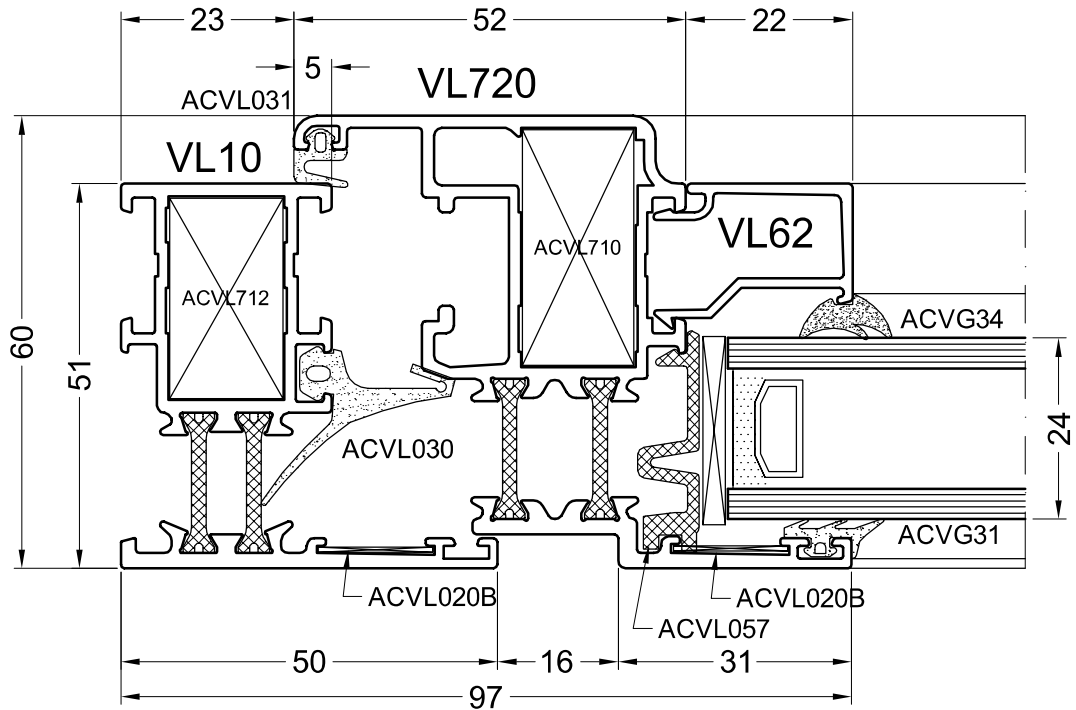


Technische Karte

FUTURAL



futural

Thermisch getrennte Profile mit PVC-Beschlagnut

Beschreibung:

In dieser Serie thermisch getrennter Profile können PVC-Beschläge eingesetzt werden.

Die Profile die speziell für die Serie entwickelt wurden, sind mit einer Nut für PVC-Beschlag versehen.

Diese Profile sind eine Erweiterung der bestehenden Serien IP, VL und IN.

Die Profilhälften werden mittels glasfaserverstärkten Polyamidstäben voneinander getrennt.

Diese hochwertige Serie thermisch getrennter Profile findet ihre Anwendung vor allem dort wo thermisch und akustisch hohe Anforderungen gestellt werden.

Die Profile die speziell für diese Serie entwickelt wurden, bestehen aus 2 Profilhälften die mittels glasfaserverstärkte Polyamidstäbe PA 6.6.25 thermisch getrennt werden.

Ein zusätzlicher Steg verwandelt das Ganze in ein hochwertiges 4-Kammer-System.

Anwendungsbereiche:

Festfenster für Einfach- oder Doppelverglasung

Dreh-Kip-Fenster: Einfach- oder doppelöffnend

Mögliche Drehrichtung: Innenöffnend

Flächenbündige innenöffnende Türen: Sowohl einzel- wie doppelöffnend.

Material:

Aluminium: AlMgSi 0,5 Typ 6060/6063 T5 in Zustand F22 (gemäß NBN P21-001 und DIN 1725).

Toleranz gemäß DIN 17618.

Dichtungen: E.P.D.M. gemäß DIN 7863, TV 110, NFP 85301, ISO 3994. Getestet und anerkannt im Rahmen eines künstlichen Alterungstests des "Plexiglas" in Verbindung mit vulkanisiertem Gummi.

Thermische Trennung: Polyamidstreifen: PA 6.6.25 % glasfaserverstärkt.

Verarbeitung:

Elektrostatisch pulvern laut A.P.A. Qualicoat in meistgebrauchten RAL Farben.

Innen- und Aussenprofile können verschiedene Farben haben ("Bicolor").

Anodisation: Farbe Natur oder Bronze mit Qualitätszertifikat EWAA/ EURAS-Qualinod.

Metallic-Strukturbeschichtung: die dritte Generation und beste Qualität der Pulverbeschichtung.

Alle Beschichtungen sind mit einer maritimen Garantie von 15 Jahren, und Qualicoat-zertifiziert.

Thermische Trennung:

Die Profile sind aus zwei Aluminium-Profilhälften zusammengesetzt, und durch einen glasfaserverstärkten Polyamidstreifen PA 6.6.25 getrennt. Für eine zusätzliche Haftung sorgt ein Leimfaden. Dieser wird zusammen mit dem thermischen Unterbrechungsprofil eingerollt und im Ofen ausgehärtet.

Leistungsnachweis:

gemäß STS 52:

Luftdurchlaß:	PA3
Mechanischer Widerstand gegen Wind:	PV3
Wasserdichtheit:	PEE

Einzelheiten:

Einbautiefe: laut System IP VL IN.

Aussenrahmen 65 mm, Flügel 74 mm. IP

Aussenrahmen 51 mm, Flügel 60 mm. VL

Aussenrahmen 51 mm, Flügel 51 mm. IN

Dichtungen: Mitteldichtung und Innenanschlagdichtung in E.P.D.M.

Verglasung: laut System IP, VI und IN.

K-wert: laut System IP, VL und IN.

Beschlag und Schlösser: PVC-Nut

Glasleisten: gerade oder rund.

Rolladenführung

Swellenprofile in verschiedenen Abmessungen erhältlich.

Einsetzbar in den Serien IP, VL und IN.