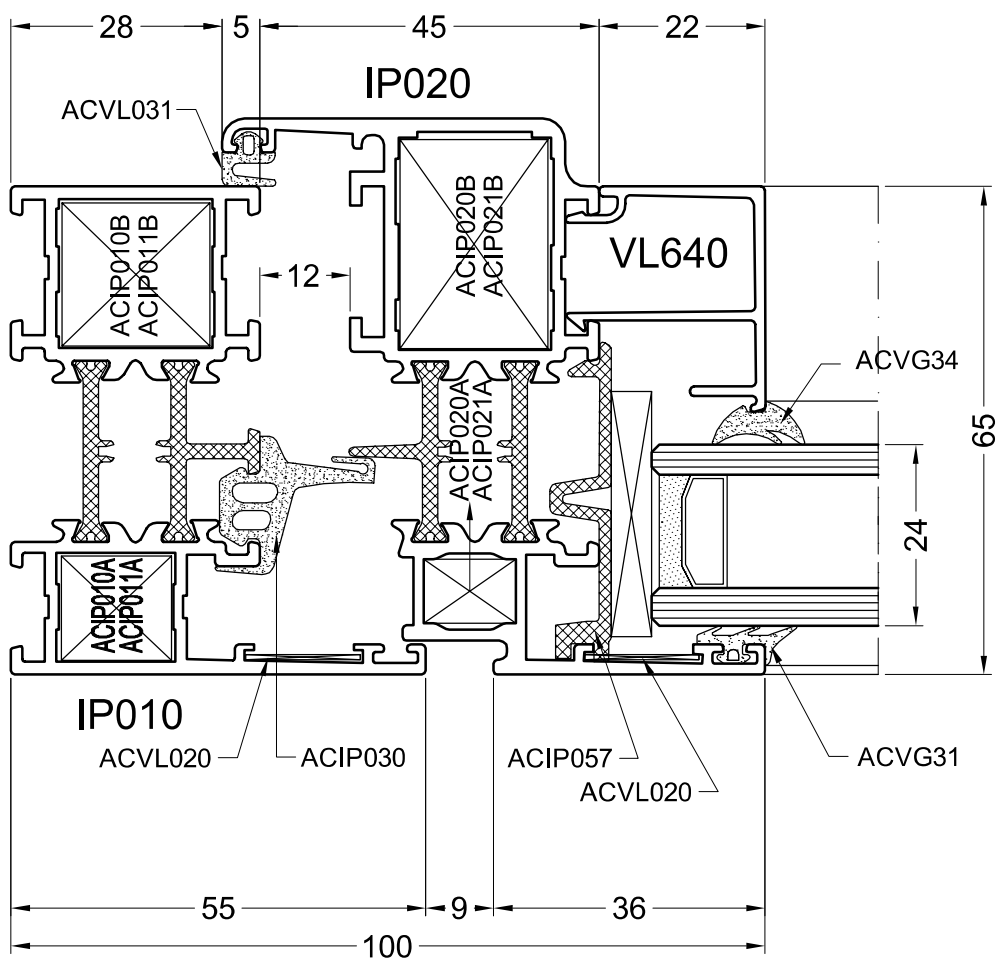


# Technische Karte

IMPERIAL

IP



ip

Mehrkommer Systeme (Bautiefe 65mm) für Fenster und Türen mit thermische Trennung

**Beschreibung:**

Diese Serie von thermisch getrennten Profilen eignet sich für die erhöhte Anforderung von akustischer und thermischer Trennung.

Diese speziell entwickelten Profile sind aus zwei hohlen Profilhälften zusammengesetzt und durch einen glasfaserverstärkten Polyamidstreifen PA 6.6.25 getrennt. Das Vierkammer-System ist mit einer zusätzlichen Strahlungsbarriere in der Form eines Polyamidstreifens ausgestattet.

**Anwendungsbereiche:****Fenster:**

Feste Fenster (Rahmen) für Doppel- und Einfachverglasung.

Drehfenster einfach oder Doppel öffnend und kippbar.

Nach innen oder Außen öffnend.

Fallfenster.

Schwingend/verschießbar mit passenden Beschlägen (Kippschiebefenster).

Flache Türen, einfach oder Doppel öffnend.

Pendeltüren.

**Türen:**

Flache Türen, einfach oder Doppel öffnend.

Pendeltüren.

**Material:**

Aluminium: AlMgSi 0,5 Typ 6060/6063 T5 in Zustand F22 (gemäß NBN P21-001 und DIN 1725).

Toleranz gemäß DIN 17618.

Dichtungen: E.P.D.M. gemäß DIN 7863, TV 110, NFP 85301, ISO 3994. Getestet und anerkannt im Rahmen eines künstlichen Alterungstests des "Plexiglas" in Verbindung mit vulkanisiertem Gummi.

Thermische Trennung: Polyamidstreifen: PA 6.6.25 % glasfaserverstärkt.

Strahlungsbarriere: Polyamidstreifen: PA 6.6.25 % glasfaserverstärkt

**Verarbeitung:**

Elektrostatisch pulvern laut A.P.A. Qualicoat in meistgebrauchten RAL Farben.

Innen- und Aussenprofile können verschiedene Farben haben ("Bi-color").

Anodisation: Farbe Natur oder Bronze mit Qualitätszertifikat EWAA/ EURAS-Qualinod.

Metallic-Strukturbeschichtung: die dritte Generation und beste Qualität der Pulverbeschichtung.

Alle Beschichtungen sind mit einer maritimen Garantie von 15 Jahren, und Qualicoat-zertifiziert.

**Thermische Trennung:**

Die Profile sind aus zwei Aluminium-Profilhälften zusammengesetzt, und durch einen glasfaserverstärkten Polyamidstreifen PA 6.6.25 getrennt. Für eine zusätzliche Haftung sorgt ein Leimfaden. Dieser wird zusammen mit dem thermischen Unterbrechungsprofil eingerollt und im Ofen ausgehärtet.

**Leistungsnachweis:**

gemäß STS 52:

Widerstandsvermögen gegen Wind: PV3

Luftdurchlaß: PA3

Wasserdichtheit: PEE

**Einzelheiten:****Fenster:**

Einbautiefe: Aussenrahmen 65 mm, Flügel 74 mm.

Verglasungsfalz: 22 mm.

Beschlagfalz: gemäß der Europäischen Dimensionierung (EURONUT).

Dichtungen: durch stranggepreßte E.P.D.M.-Gummi.

Verglasung: 18 bis 51 mm.

k-Wert: 2,6 W/m<sup>2</sup>K (Rahmenmaterialgruppe 2.1).

Beschläge: EURONUT.

Profile biegsam für runde Fenster, Spitz- oder Korbbögen

Abgerundete Glasleisten für einen Soft-lock.

Die Rahmen können mit thermisch getrennten Kupplungsprofilen in variablen oder festen Winkeln (wie z.B. 90° und 135°) miteinander verbunden werden.

Rolladenführungen.

Fensterbankprofile in verschiedenen Bautiefen.

**Türen:**

Einbautiefe: Außenrahmen 65 mm, Flügel 65 mm.

Verglasungsfalz: 22 mm.

Dichtungen: durch stranggepreßte E.P.D.M.-Gummi.

Verglasung: 18 bis 51 mm.

Verschiedene Ausführungen mit Beschlägen.

Profile biegsam.

Abgerundete Glasleisten für einen Soft-lock.

Die Rahmen können mit thermisch getrennten Kupplungsprofilen in variablen oder festen Winkeln (wie 90° und 135°) miteinander verbunden werden.