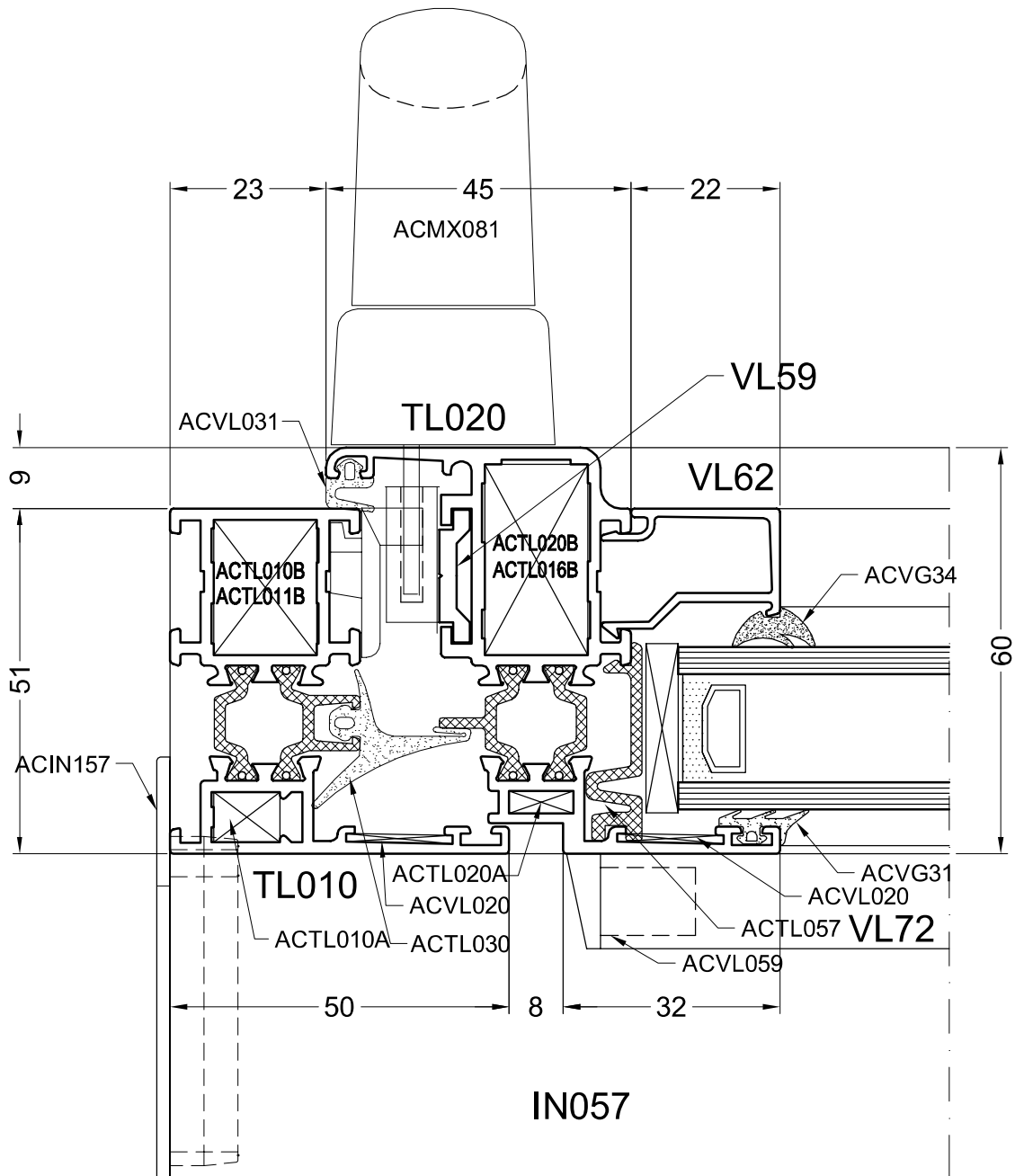


Technische Karte

TRILINE

TL



tl

Dreikammer Systeme (Bautiefe 51mm) für Fenster mit thermische Trennung

Beschreibung:

Diese Serie von thermisch getrennten Profilen eignet sich für akustischer und thermischer Isolierung.

Diese speziell entwickelten Profile sind aus zwei hohlen Profilhälften zusammengesetzt und durch einen glasfaserverstärkten Polyamidstreifen PA 6.6.25 getrennt.

Anwendungsbereiche:

Fenster:

Feste Fenster (Rahmen) für Doppel- und Einfachverglasung.

Drehfenster einfach oder Doppel öffnend und kippbar.

Nach innen öffnend.

Fallfenster.

Schwingend/verschießbar mit passenden Beschlägen (Kippschiebefenster).

Dreheinstellungen : horizontal mit Scharnieren.

Material:

Aluminium: AlMgSi 0,5 Typ 6060/6063 T5 in Zustand F22 (gemäß NBN P21-001 und DIN 1725).

Toleranz gemäß DIN 17618.

Dichtungen: E.P.D.M. gemäß DIN 7863, TV 110, NFP 85301, ISO 3994. Getestet und anerkannt im Rahmen eines künstlichen Alterungstests des "Plexiglas" in Verbindung mit vulkanisiertem Gummi.

Thermische Trennung: Polyamidstreifen: PA 6.6.25 % glasfaserverstärkt.

Verarbeitung:

Elektrostatisch pulvern laut A.P.A. Qualicoat in meistgebrauchten RAL Farben.

Innen- und Aussenprofile können verschiedene Farben haben ("Bicolor").

Anodisation: Farbe Natur oder Bronze mit Qualitätszertifikat EWAA/ EURAS-Qualinod.

Metallic-Strukturbeschichtung: die dritte Generation und beste Qualität der Pulverbeschichtung.

Alle Beschichtungen sind mit einer maritimen Garantie von 15 Jahren, und Qualicoat-zertifiziert.

Thermische Trennung:

Die Profile sind aus zwei Aluminium-Profilhälften zusammengesetzt, und durch einen glasfaserverstärkten Polyamidstreifen PA 6.6.25 getrennt. Für eine zusätzliche Haftung sorgt ein Leimfaden. Dieser wird zusammen mit dem thermischen Unterbrechungsprofil eingerollt und im Ofen ausgehärtet.

Leistungsnachweis:

gemäß STS 52:

Widerstandsvermögen gegen Wind:	PV3
Luftdurchlaß:	PA3
Wasserdichtheit:	PEE

Einzelheiten:

Dreikammer-system

Einbautiefe: Aussenrahmen 51 mm, Flügel 60 mm.

Verglasungsfalz: 22 mm.

Beschlagfalz: gemäß der Europäischen Dimensionierung (EURONUT).

Dichtungen: durch stranggepreßte E.P.D.M.-Gummi.

Verglasung: 4 bis 38 mm.

k-Wert: 3,2 W/m²K (Rahmenmaterialgruppe 2.2).

Beschläge: EURONUT.

Profile biegsam für runde Fenster, Spitz- oder Korbbögen

Abgerundete Glasleisten für einen Soft-lock.

Die Rahmen können mit thermisch getrennten Kupplungsprofilen in variablen oder festen Winkeln (wie z.B. 90° und 135°) miteinander verbunden werden.

Rolladenführungen.

Fensterbankprofile in verschiedenen Bautiefen.