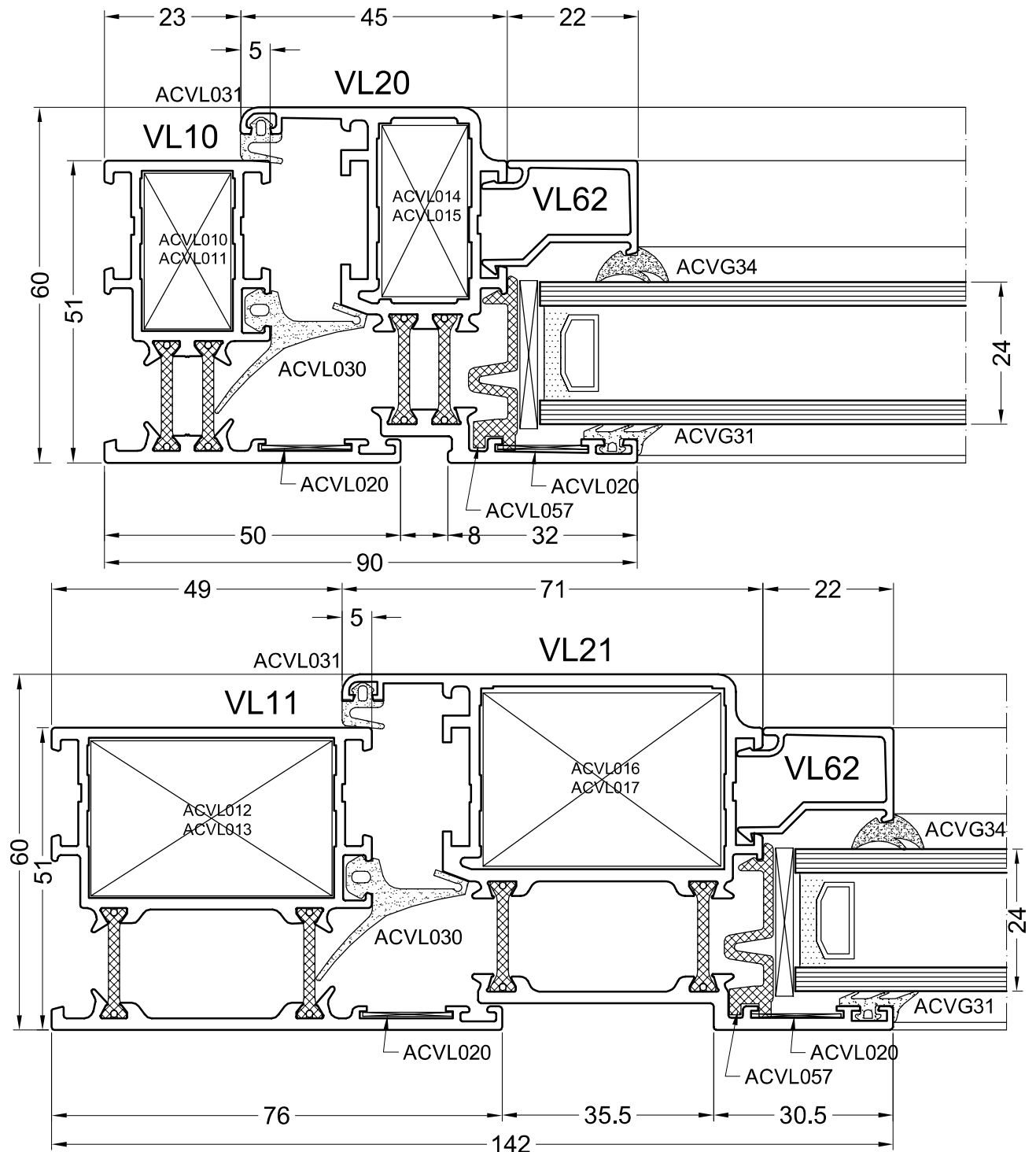


Technische Karte

VISOLINE

VL



vi

Systeme (Bautiefe 51mm) für Fenster und Türen mit thermische Trennung

Beschreibung:

Diese Serie von thermisch getrennten Profilen wird bei Fenstern im Privat-/Wohnung- und Industriebau verwendet.

Anwendungsbereiche:*Fenster:*

Feste Rahmen für Doppel- und Einfachverglasung.
 Verschiedene Öffnungsseiten und –Arten.
 Drehfenster einfach oder Doppel öffnend und kippbar.
 Dreheinstellungen: horizontal oder vertikal mit Scharnieren (Dreh- oder Schwingflügel).
 Drehrichtung: nach innen oder außen öffnend.
 Ausstellfenster.
 Ausklappfenster.
 Kippfenster: horizontal drehend.
 Kippschiebefenster.
 Profile biegsam für runde Fenster, Spitz- oder Korbbögen.
 Abgerundete Glasleisten für einen Soft-look.

Türen:

Flache Türen einfach oder Doppel öffnend.

Material:

Aluminium: AlMgSi 0,5 Typ 6060/6063 T5 in Zustand F22 (gemäß NBN P21-001 und DIN 1725).
 Toleranz gemäß DIN 17618.
 Dichtungen: E.P.D.M. gemäß DIN 7863, TV 110, NFP 85301, ISO 3994. Getestet und anerkannt im Rahmen eines künstlichen Alterungstests des "Plexiglas" in Verbindung mit vulkanisiertem Gummi.
 Thermische Trennung: Polyamidstreifen: PA 6.6.25 % glasfaserverstärkt.

Verarbeitung:

Elektrostatisch pulvern laut A.P.A. Qualicoat in meistgebrauchten RAL Farben.
 Innen- und Aussenprofile können verschiedene Farben haben ("Bicolor").
 Anodisation: Farbe Natur oder Bronze mit Qualitätszertifikat EWAA/ EURAS-Qualinod.
 Metallic-Strukturbeschichtung: die dritte Generation und beste Qualität der Pulverbeschichtung.
 Alle Beschichtungen sind mit einer maritimen Garantie von 15 Jahren, und Qualicoat-zertifiziert.

Thermische Trennung:

Die Profile sind aus zwei Aluminium-Profilhälften zusammengesetzt, und durch einen glasfaserverstärkten Polyamidstreifen PA 6.6.25 getrennt. Für eine zusätzliche Haftung sorgt ein Leimfaden. Dieser wird zusammen mit dem thermischen Unterbrechungsprofil eingerollt und im Ofen ausgehärtet.

Leistungsnachweis:*gemäß STS 52:*

Luftdurchlaß: PA3
 Mechanischer Widerstand gegen Wind: PV3
 Wasserdichtheit: PEE 1000 Pa

Gemäß UEATC:

Luftdurchlaß: A3
 Mechanischer Widerstand gegen Wind: V3
 Wasserdichtheit: E4

Einzelheiten:*Fenster:*

Einbautiefe: Außenrahmen 51 mm, Flügel 60 mm.
 Verglasungsfalz: 22 mm.
 Beschlagfalz: gemäß der Europäischen Dimensionierung (EURONUT).
 Dichtungen: Mitteldichtung und Innenanschlagdichtung laut EPDM.
 Verglasung: 4 bis 37 mm.
 K-Wert: 3,110 W/m²K (Rahmenmaterialgruppe 2).
 Technische Genehmigung mit UBAtc-Zertifikat (ATG 94/2022-VISOLINE).
 KOMO Bescheinigung (ATT'01.11.257.01).
 Verschiedene Ausführungen mit Beschlägen.
 Die Rahmen können mit Hilfe von thermisch getrennten Kupplungsprofilen in variablen oder festen Winkeln (z.B. 90° und 135°) miteinander verbunden werden.
 Rolladenführungen.
 Fensterbankprofile in verschiedenen Größen.

Türen:

Einbautiefe: Außenrahmen 51 mm, Flügel 60 mm.
 Verglasungsfalz: 22 mm.
 Dichtungen: durch zwei Anschlagdichtungen in stranggepreßtem E.P.D.M.
 Verglasung: 4 bis 37 mm.
 Drehrichtung: nach innen und außen öffnend.
 Technische Genehmigung mit UBAtc-Zertifikat (ATG 94/2022-VISOLINE).
 KOMO Bescheinigung (ATT'01.11.257.01).
 Verschiedene Ausführungen mit Beschlägen.
 Profile biegsam.
 Abgerundete gleißen für Soft-look.